

**SIMPSON****Strong-Tie**

# Schemat montażu



REV

0

REV DATE

25/07/24

DWG NAME

C\_GSE720\_2D0\_NP\_JTB-PN-PL

Produkt

=

GSE720

Łączniki

=

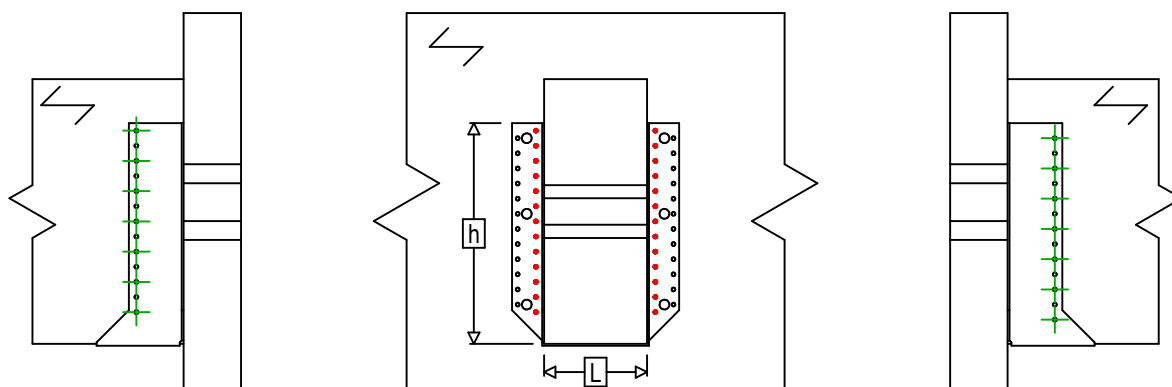
Drewno - drewno

Belka - belka

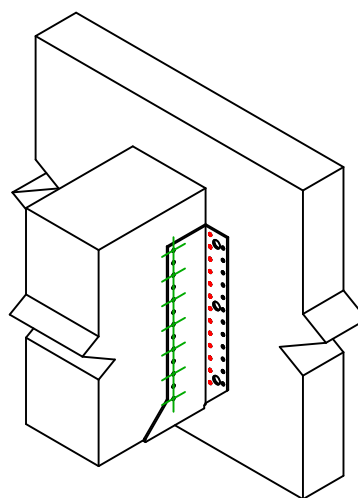
Typ montażu

=

Częściowe gwoździowanie



$$h = (720 - L) / 2$$

Łączniki  
belka główna

Symbol

Łączniki

Łączniki

Szt.



CNA

CNA4.0X35 / CNA4.0X50

CSA

CSA5.0X35 / CSA5.0X40

26

-

-

Łączniki  
belka  
drugorzędna

Symbol

Łączniki

L &lt; 64mm

L &gt; 64mm

Szt.



CNA

CNA4.0X35

CNA4.0X50

CSA

CSA5.0X35

CSA5.0X40

14